



COMUNE DI BICCARI

PIANO DI PROTEZIONE CIVILE DEL COMUNE DI BICCARI

Quadro Conoscitivo

Comune Biccari
Area Tecnica- Manutentiva
Responsabile: Ing. Fedele Luisi
Servizi Sociali
Assessorato: Saracino Dario

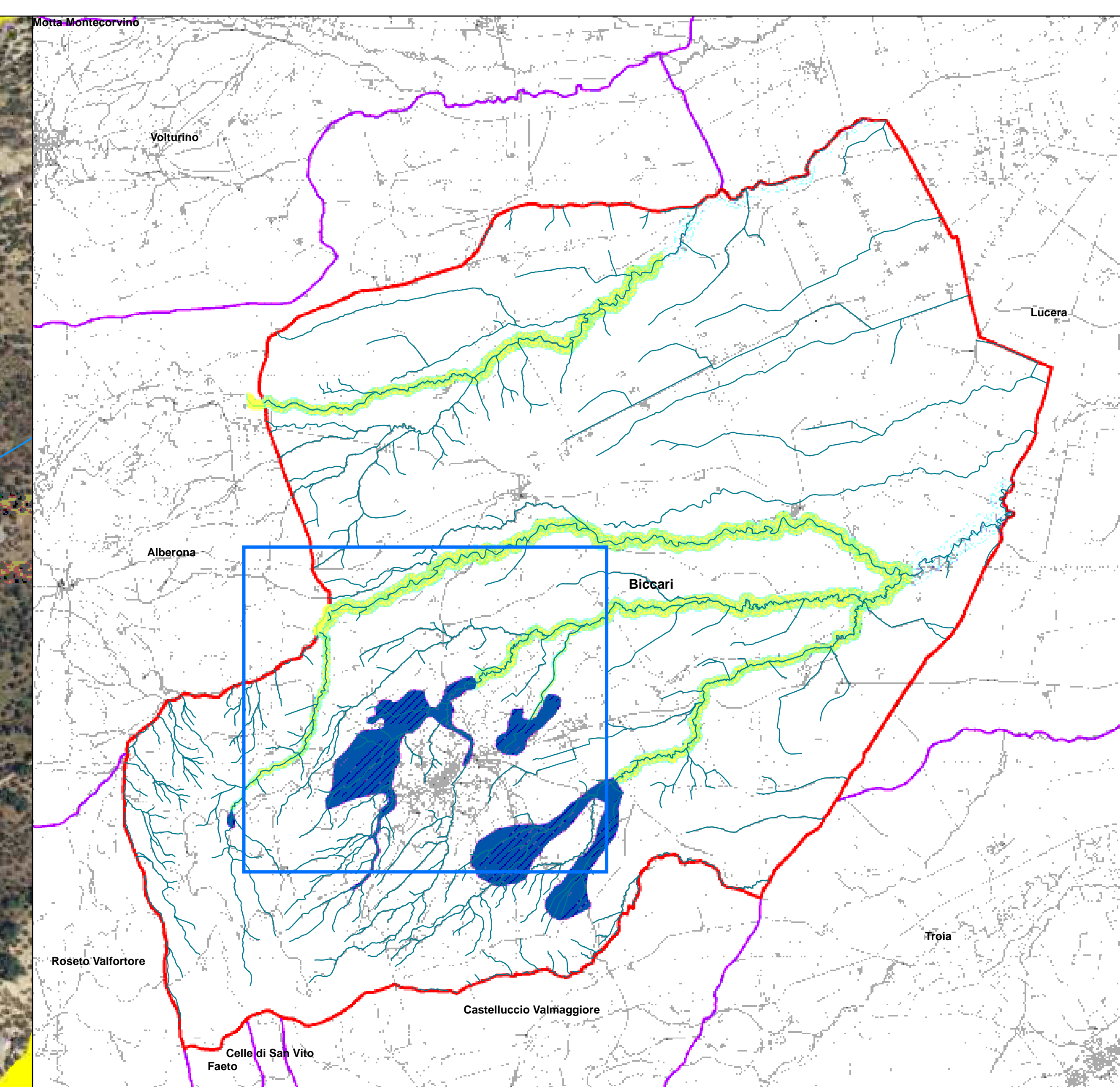
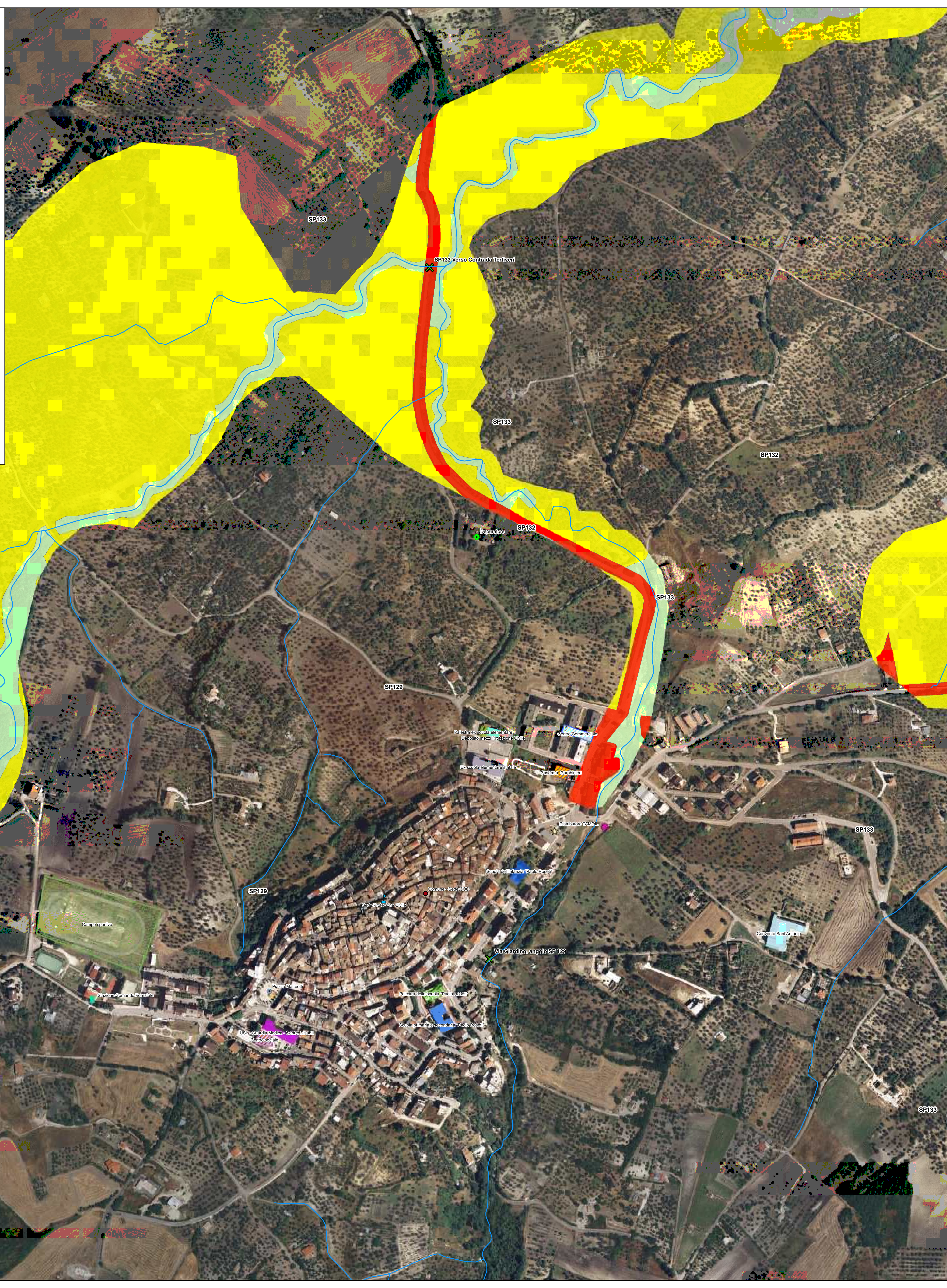


file
Tav08_Rischio_idrogeologico
formato
A0
emissione
Maggio 2014

Tav.08
Carta Rischio Idraulico

scala 1:2.500 - 1:5.000

revisione	oggetto	data	controllato
0	Prima emissione	Maggio 2014	Comune Biccari
1			
2			
3			



Legenda

- Sede Comune
- CTR
- confine_comune_Biccari
- confini_comuni_limitrofi_unione
- Reticolo_Biccari
- Fasce_Biccari
- Strutture sportive
- Campo sportivo
- Convento Sant'Antonio
- Depuratore
- Centro sociale
- Stazione Comando Forestale
- Pozzo
- Distributori carburante
- Autoparco della Protezione Civile
- Piazza Matteotti

Pericolosità - PAI

- AP
- MP

Rischio

- R1
- R2
- R3
- R4

⊗ Ponti critici rischio idraulico

👤 sede Associazione Volontari PC

- Edifici scolastici
- Ex scuola elementare statale
- Strutture sanitarie
- Caserma dei Carabinieri
- Centro Commerciale

